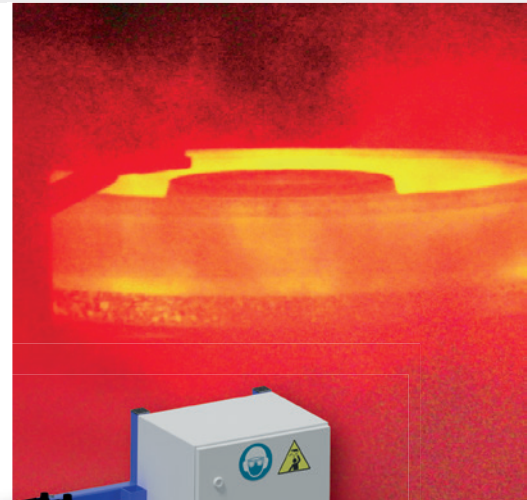
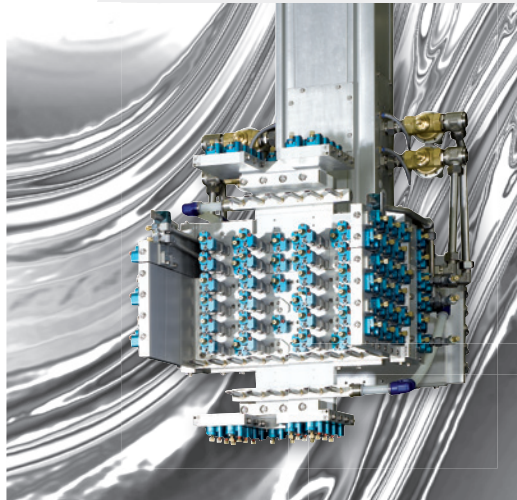


EXCELLENCE IN SPRAYING SOLUTIONS

Always at Your Service - AED



AED 181-080

Schmierstoffmisch- und
Versorgungssystem



www.aed-automation.com

AED AUTOMATION
Excellence in Spraying Solutions

Das Schmierstoffmisch- und -versorgungssystem AED 181-080 ist für alle Druckgießmaschinen und Anwendungen ideal geeignet.

Es vereint Robustheit, einfache Handhabung und geringen Wartungsaufwand mit den steigenden Anforderungen an Prozessüberwachung und Industrie 4.0.



EXZELLENTES SPRÜHANWENDUNGEN

MERKMALE

- Tanksystem in Kunststoff, beständig gegen alle gängigen Schmierstoffe
- Gesamtes Tanksystem drucklos
- Nutzbares Volumen 80 l
- Berührungslose Füllstandkontrolle
- Vertikale mehrstufige Kreiselpumpe aus rostfreiem Stahl außerhalb des Tanks
- Umwälzung / Rühren des Schmierstoffs über Bypass
- Wasseranschluss zum Spülen des Systems
- Einfache Zugänglichkeit zu allen Komponenten

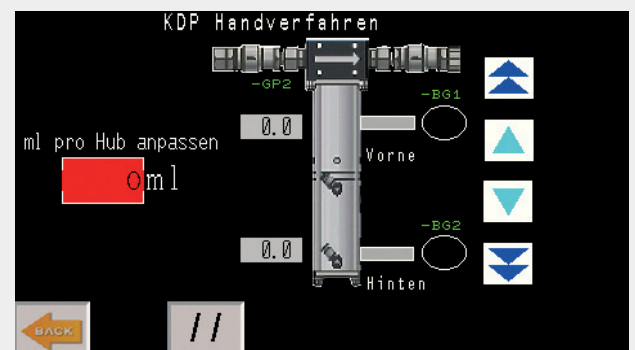
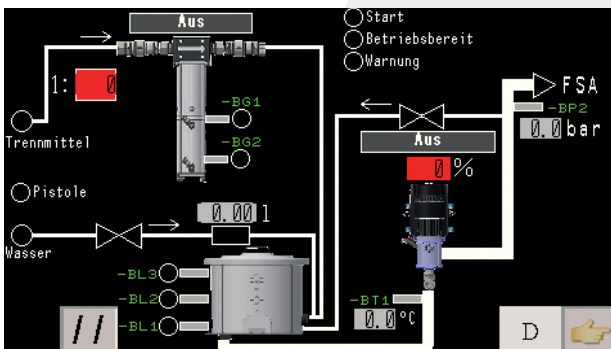
INDUSTRIE 4.0 KOMPATIBILITÄT

- Steuerung Siemens S7-1200 mit Pro-face HMI
- IO Link Master Profinet, IO-Link Verbindung zu den Sensoren und Aktoren
- Plug & play für alle Sensoren und Aktoren
- Zustandsmeldungen / Informationen:
 - Eingestelltes Mischungsverhältnis (bei KDP Mischpumpe)
 - Eingestellter Ausgangsdruck
 - Eingangsdruck Wasser
 - Anlagenstatus
 - Status der Sensoren und Aktoren

KUNDENVORTEILE

- Skalierbar für alle Druckgießmaschinengrößen
- Wartungsfreundlich
- Kein Wärmeeintrag in den Schmierstoff
- Kleiner Vorratstank zur Vermeidung von Bakterienbefall
- Kompakte Bauweise und daher geringer Platzbedarf
- Prozessüberwachung

INTUITIVE UND EINFACHE PROGRAMMIERUNG



TECHNISCHE DATEN

Technische Ausführung

Merkmale	Daten	
Behälter	Behälter aus Kunststoff, beständig gegen aggressive Trennmittel. Abgerundete Kanten um das Absetzverhalten zu minimieren.	
Druck	Druckloser Mischbehälter	
Förderpumpe	Vertikale mehrstufige Kreiselpumpe aus rostfreiem Stahl.	
Druckeinstellung	Möglichkeit der Einstellung des Versorgungsdrucks.	
Füllstandüberwachung	Elektronische Füllstandsmessung	
Anzeigen	Optische Fehleranzeige	
Lackierung (Abweichende Lackierung auf Anfrage)	Tank Schaltschrank Montageplattform	Kunststoff weiß RAL 7035 lichtgrau RAL 5005 Signalblau

Optional

Meldung	Akustische Meldung Behälter leer.
Handsprühpistole	Anschluss für Handprühpistole DAG087/DAG090, mit Start-/Stopp-Funktion.
Mischpumpe Dosatron	Proportionaldosierpumpe, mechanisch betrieben. Mit mechanischer Verstellung der Dosiermenge.
Mischpumpe Elados	Elektrisch betriebene Membrandosierpumpe. Mechanische Verstellung des Dosierhubs, weitere elektrische Einstellmöglichkeiten zur Anpassung des Mischungsverhältnisses.
Mischpumpe KDP	Kolbendosierpumpe mit Endlagenüberwachung.
Edelstahlausführung	Sämtliche medienführende Bauteile in Edelstahl.
Wartungseinheit Luft	Wartungseinheit für Lufteingang mit Ölabscheider und Filter.
Schmiede Ausführung	Anschluss für Vor- und Rücklauf, ermöglicht eine Ringleitung vom und zum Sprüherät. Geeignet für schnell absetzende Medien.

Technische Daten

Merkmale	Daten
Tankvolumen	80 l

Technische Daten Steuerung

Merkmale	Daten	
Steuerung	S7-1200 mit Pro-face HMI	Integriert in AED Sprühanlage
Schnittstelle	Potentialfreie Schnittstelle zur übergeordneten Steuerung (Sprühanlage)	Profinetverbindung zum Sprüherät

Anschlussdaten

Merkmale	Daten		
Eingang Wasser	1 x DIN 2553 G 3/4" D22 NW20, 3 bar		
Eingang Druckluft	1 x DIN 2553 G 1/2" D15 NW 13, 6 bar, gem. ISO 8573-1, trocken & gefiltert 10 µm		
Ausgang Trennstoff	1 x DIN 2553 G 1 1/2" D42 NW38		
Mischungsverhältnis Dosatron	0,5% - 4%		
Mischungsverhältnis Elados	0,3% - 3%		
Mischungsverhältnis KDP	0,5% - 1,5%		
Förderpumpe	CM 3-7	CM 5-7	CM 10-4
Trennstoffdurchsatz (max.)	4.500 l/h bei 6 bar	7.500 l/h bei 6 bar	15.000 l/h bei 6 bar
Anschlussleistung	ca. 2,5 kVA	ca. 3 kVA	ca. 5,5kVA
Netzspannung	3 x 380 – 480 V PE +/- 10 %		
Netzfrequenz	50-60 Hz		
Umgebungstemperatur	+5°C bis 40°C		

AUTOMATISIERUNG UND INTEGRATION

Auf Kundenwunsch liefert AED auch Automatisierungslösungen für Pressenlinien –
Komplettlösungen aus einer Hand.

Prozessanalyse
& Beratung

Prozess-
simulation

Installation

Prozess-
optimierung

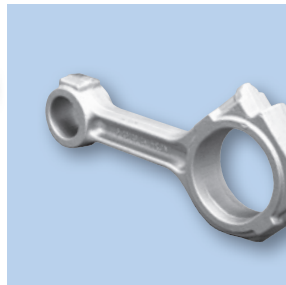
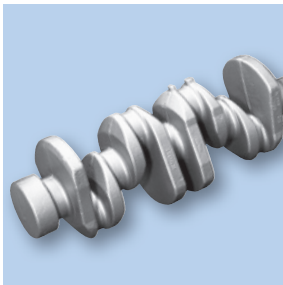
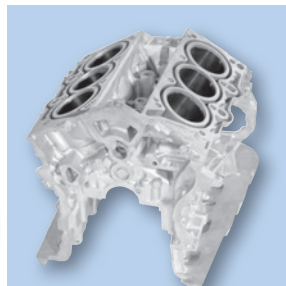
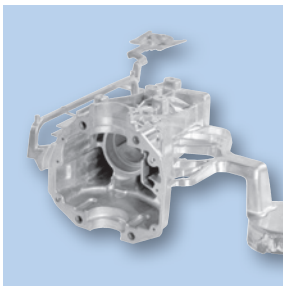
Komplettservice

Entwicklung

Fertigung

Kundendienst

Inbetrieb-
nahme



Always at Your Service - AED

AED Automation GmbH
Lerchenbergstraße 23
D-89160 Dornstadt
Germany

Tel. +49 (0) 7348 2001-0
Fax +49 (0) 7348 2001-19
info@aed-automation.com

www.aed-automation.com

AED AUTOMATION
Excellence in Spraying Solutions